

観光トレンドと長野県の可能性

2024年2月9日

株式会社リクルート ジャらんリサーチセンター 研究員 松本 百加里



(C) Recruit Co., Ltd. All rights reserved.



プロフィール



じゃらんリサーチセンター 研究員

松本 百加里 (まつもと ゆかり)

- ・ 2010年まで総合広告代理店、ネット広告代理店でプランナーとして活動。
- ・ 11年からリクルート旅行領域の自治体における調査、プロモーション設計、イベント企画、クリエイティブ制作などディレクターとして活動。 上級ウェブ解析士資格取得。
- ・ 14年から宿泊事業者向け業務支援サービスの調査、着地型旅行体験や飲食店のインバウンド領域における商品開発を実施。
- ・ 18年4月より研究員に着任してインバウンド関連の研究を推進。
「インバウンド旅行者ニーズから需要創造するメカニズム研究」 (19年)
「インバウンド統合的デジタルマーケティング研究」 (21年)
「地域資源を高付加価値化するインバウンド研究」 (22年)
「インバウンド旅行者を誘客促進するためのサステナブル・ツーリズム研究」 (23年)
「インバウンド都道府県ポジショニング研究」 (23年) など発表。
- ・ 22年より観光庁専門家派遣事業に専門家として登録。



写真左
長野県観光機構
TxDデザイン部
ブレア・ガーディアさん

写真中
JNTO
調査・マーケティング
統括グループ
福増伸一さん

写真右
JRC 研究員
松本百加里

特別対談

**JNTO
×
長野県観光機構
×
JRC**

エリアルルート戦略タイプを地域間連携のフックにする

松本百加里(以下松本) コロナ禍によってマーケティング戦略が立てにくい。客観的なデータに基づいて各都道府県の特長やポジションを可視化することが、課題解決の第一歩になる。そんな思いで今回の「イ

パンバウンド都道府県ポジションニング研究」に携わりました。まずは本研究に対してのおふたりのご意見をお聞かせいただけますか？

福増伸一(以下福増) 特に関心を持たれたのが「エリアルルート戦略タイプ」ですね。これまでも各市場のトレンドや都道府県ごとの強みなどが分類されることはあったと思いますが

「ここからはマーケティングの専門家3名による特別対談をお届けする。それぞれの立場から見る地域が戦略的自己分析をアップデートし、各種調査データの活用方法、そしてパンバウンドの未来とは？」

データを正しく利用することで日本のインバウンドはさらに進化する

が、市場×都道府県に落とし込むことで各地域の特性がより鮮明になっていると感じます。

ブレア・ガーディア(以下ブレア) 市場ごとにエリアルルート戦略タイプを見るという面白いですね。長野県の場合、オーストラリアと韓国は同じ「目的型長期滞在タイプ」に分類されていますが、消費単価には大きな開きがあります。これは、オーストラリアがスキー・スノボを目的としている

のに対して、韓国では登山目的の人が多かったかとも思います。また、ルート戦略を意識している点も参考になります。たとは長野を訪れるロングホール市場の人の直前の滞在先の上位には、京都府があります。彼らはきっと素晴らしい神社仏閣を京都で観ているので、より長野県らしい自然や文化を発信した方が満足度が高くなるでしょう。広域で考える戦略を立てやすくなります。

松本 ルート全体を俯瞰することは、差別化を図るうえで大きなポイントです。同時に、連携すべき他の地域の存在も見えてくると思います。福増 自地域の特長を理解することはもちろん、誰と組むか、どのようなルートを作るかは本当に大切な点だと思います。この研究の次のステップとして「エリアルルート戦略タイプ分類」を各都道府県などに可視化できると面白いかもしれません。異なる地域の担当者同士が地図を見ながら共通理解をもつて話ができますし、

とーりまかし

vol. 73
2023年9月号

心を動かす、日本を元気にする観光・レジャーのプロデューサー応援情報誌

「インバウンド都道府県ポジションニング研究」より

地域ごとの特性や注目度を把握し、マーケティング戦略の解像度を上げる!

戦略的自己分析のススメ



「じゃらん宿泊旅行調査2023」より

コロナでどうなった？

国内旅行のビフォー/アフター

「LGBT等のセクシュアルマイノリティ対応の研究」より

誰もが楽しめる旅に向けて

LGBTの旅の困りごと

後編：事例編

連載

「先達事例に成功のヒントあり！持続可能なDMO経営」宇部 幸太郎

「観光地」でなくとも人を呼べる！研修プログラム開発

価値と感動を生み出す人にインタビュー

マエストロの再掲

株式会社集英社 選修ヤングジャンプ編集部
編集主任「グローバル・カルチャー担当編集

大熊 八甲

Nostalgic but Innovative
ちよつと気になるおみやげ手帖

佐賀県 佐賀市 丸ぼうろ

RECRUIT

https://jrc.jalan.net/wp-content/uploads/2023/08/Vol73-X4_all.pdf

長野県のカルテを配布 (国内/インバウンド)

満足度指標

●旅行後の訪来者の満足度と項目別評価

総合的な満足度と項目別評価 (それぞれ単一回答)

項目	満足度	満足率	全国平均
総合的な満足度	満足	88% (80)	82% (71)
観光地での楽しみやすさ	満足	64% (31)	60% (34)
観光地での過ごしやすさ	満足	53% (25)	49% (23)
観光地での滞在費	満足	23% (11)	22% (10)
観光地での滞在時間	満足	42% (20)	38% (18)
観光地での滞在回数	満足	39% (19)	44% (21)
観光地での滞在回数	満足	28% (14)	29% (13)
観光地での滞在回数	満足	43% (21)	41% (19)

●宿泊旅行先としての長野県のパワー評価

各指標についての上位15位までランキングと長野県の順位

順位	都道府県	1位の都道府県との差	長野県の順位	差	
1位	東京都	1,131	11位	長野県	46,400
2位	北海道	898	12位	東京都	30,000
3位	大阪府	729	13位	東京都	28,000
4位	神奈川県	561	14位	東京都	26,000
5位	静岡県	558	15位	東京都	24,000
6位	東京都	553	16位	東京都	22,000
7位	長野県	487	17位	東京都	20,000
8位	千葉県	474	18位	東京都	18,000
9位	埼玉県	468	19位	東京都	16,000
10位	兵庫県	454	20位	東京都	14,000
11位	兵庫県	405	21位	東京都	12,000
12位	愛知県	390	22位	東京都	10,000
13位	栃木県	313	23位	東京都	8,000
14位	静岡県	283	24位	東京都	6,000
15位	三重県	260	25位	東京都	4,000

じゃらん宿泊調査 長野県

●長野県への宿泊旅行者のプロフィール

●長野県への宿泊旅行者数は487万人 (累計) で全国7位 (前年比11.8%増)

●1泊あたりの宿泊旅行費用は48,400円で、全国平均24,000円より高い

●「温泉」で選ばれる割合が全国平均よりやや低い

●「自然」が「1」に選ばれる割合が全国平均より高い

●長野県への宿泊旅行者の居住地 (単一回答)

●長野県への宿泊旅行者数は487万人 (累計) で全国7位 (前年比11.8%増)

●1泊あたりの宿泊旅行費用は48,400円で、全国平均24,000円より高い

●「温泉」で選ばれる割合が全国平均よりやや低い

●「自然」が「1」に選ばれる割合が全国平均より高い

●長野県への宿泊旅行者の居住地 (複数回答)

●長野県への宿泊旅行者数は487万人 (累計) で全国7位 (前年比11.8%増)

●1泊あたりの宿泊旅行費用は48,400円で、全国平均24,000円より高い

●「温泉」で選ばれる割合が全国平均よりやや低い

●「自然」が「1」に選ばれる割合が全国平均より高い

観光コンテンツの話題性・高評価比率

●温泉・湯治

国・地域	話題性	高評価比率	スコア
アメリカ	9.0	4.0	2.0
イギリス	7.0	6.0	2.0
フランス	10.0	11.0	19.0
オーストラリア	8.0	8.0	18.0
韓国	-	9.0	18.0
中国	11.0	8.0	18.0
台湾	8.0	17.0	9.0
香港	10.0	11.0	18.0
タイ	13.0	18.0	19.0
シンガポール	8.0	8.0	9.0

●自然・花

国・地域	話題性	高評価比率	スコア
アメリカ	14.0	-	14.0
イギリス	17.0	-	17.0
フランス	14.0	14.0	18.0
オーストラリア	14.0	11.0	9.0
韓国	-	8.0	18.0
中国	14.0	-	14.0
台湾	10.0	-	10.0
香港	10.0	11.0	9.0
タイ	14.0	-	14.0
シンガポール	13.0	14.0	17.0

●伝統行事・祭典・体験

国・地域	話題性	高評価比率	スコア
アメリカ	11.0	-	11.0
イギリス	11.0	-	11.0
フランス	14.0	14.0	18.0
オーストラリア	14.0	14.0	18.0
韓国	-	8.0	9.0
中国	11.0	-	11.0
台湾	7.0	-	7.0
香港	-	-	-
タイ	11.0	-	11.0
シンガポール	11.0	11.0	11.0

●高速列車・ローカル線

国・地域	話題性	高評価比率	スコア
アメリカ	14.0	-	14.0
イギリス	14.0	-	14.0
フランス	14.0	14.0	18.0
オーストラリア	14.0	11.0	9.0
韓国	-	8.0	18.0
中国	14.0	-	14.0
台湾	10.0	-	10.0
香港	10.0	11.0	9.0
タイ	14.0	-	14.0
シンガポール	13.0	14.0	17.0

●話題性内訳 (10市場総合)

国・地域	温泉・湯治	伝統行事・祭典・体験	自然・花	高速列車・ローカル線
全国平均	13.7%	15.3%	24.5%	44.5%
長野県	22.9%	7.8%	41.1%	28.1%

じゃらんインバウンドカルテ 長野県

●訪日旅行者数 (人)

国・地域	2019年	2020年	2021年	2022年
アメリカ	4,814	7,903	7,512	8,117
イギリス	2,348	3,194	3,048	3,141
フランス	1,988	2,098	2,068	2,262
オーストラリア	1,528	1,598	1,598	1,671
韓国	1,528	1,598	1,598	1,671
中国	1,528	1,598	1,598	1,671
台湾	1,528	1,598	1,598	1,671
香港	1,528	1,598	1,598	1,671
タイ	1,528	1,598	1,598	1,671
シンガポール	1,528	1,598	1,598	1,671

●消費総額 (百万円)

国・地域	2019年	2020年	2021年	2022年
アメリカ	23,043	31,848	30,203	32,472
イギリス	11,848	16,028	15,482	16,028
フランス	9,877	10,381	10,381	11,243
オーストラリア	7,471	7,855	7,855	8,364
韓国	7,471	7,855	7,855	8,364
中国	7,471	7,855	7,855	8,364
台湾	7,471	7,855	7,855	8,364
香港	7,471	7,855	7,855	8,364
タイ	7,471	7,855	7,855	8,364
シンガポール	7,471	7,855	7,855	8,364

●訪日旅行者数 (人) (2022年)

国・地域	訪日旅行者数 (人)
アメリカ	8,117
イギリス	3,141
フランス	2,262
オーストラリア	1,671
韓国	1,671
中国	1,671
台湾	1,671
香港	1,671
タイ	1,671
シンガポール	1,671

●消費総額 (百万円) (2022年)

国・地域	消費総額 (百万円)
アメリカ	32,472
イギリス	16,028
フランス	11,243
オーストラリア	8,364
韓国	8,364
中国	8,364
台湾	8,364
香港	8,364
タイ	8,364
シンガポール	8,364

観光動向とトレンド

宿泊旅行統計調査2023年10月～延べ宿泊者数は2カ月連続でコロナ禍前を上回る

【国内】 2023年10月の日本人延べ宿泊者数は4,133万人泊（9月：4,050万人泊）となり、前年同月比は▲1.5%（9月：5.1%）とマイナスに転じたが、2019年同月比は3.9%（9月：同0.0%）とコロナ禍前の水準を上回った。

【インバウンド】 2023年10月の外国人延べ宿泊者数は1,180万人泊（9月：982万人泊）となり、2019年同月比は15.0%（9月：同18.9%）と伸びが鈍化したものの、4カ月連続でコロナ禍前の水準を上回った。

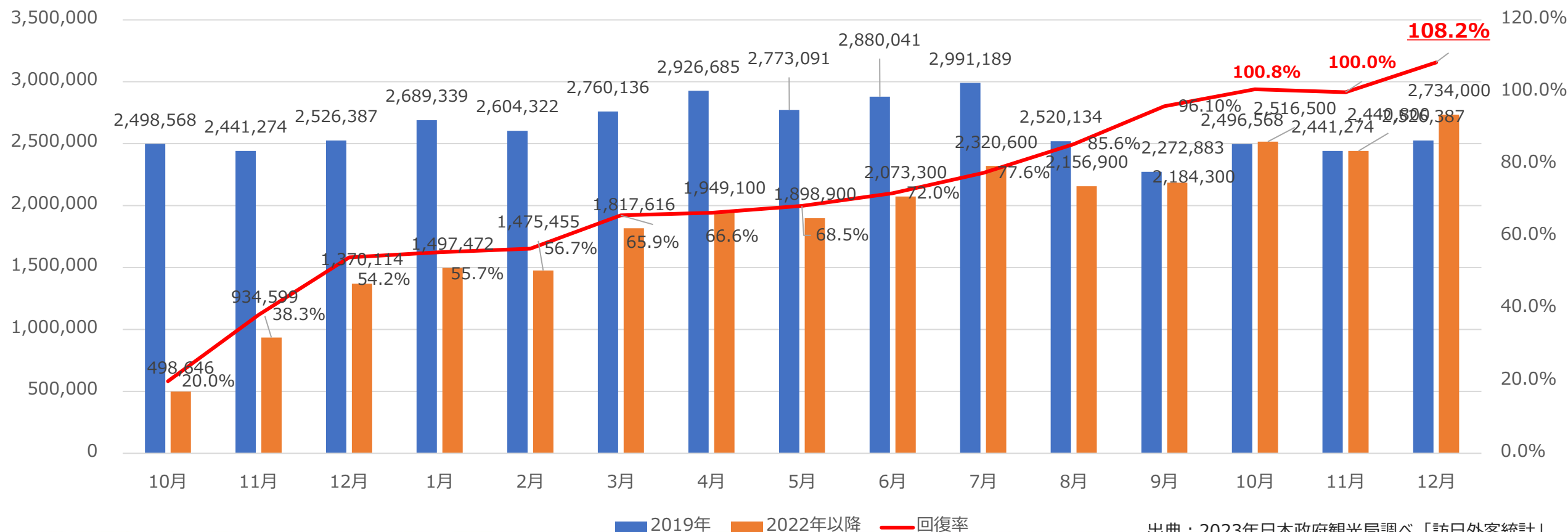


出典：観光庁「宿泊旅行統計調査」

訪日外客数推移

2023年12月の訪日外客数は、2019年同月比108.2%となる273.4万人とコロナ禍以降で単月過去最を更新。年間では**2,500万人を突破**。旅行消費額は**5兆2923億円**となり、コロナ前の19年の4兆8135億円を上回って初めて政府が目標とする5兆円を超えた。

訪日外客数（2022年10月～2023年12月）対2019年同月比



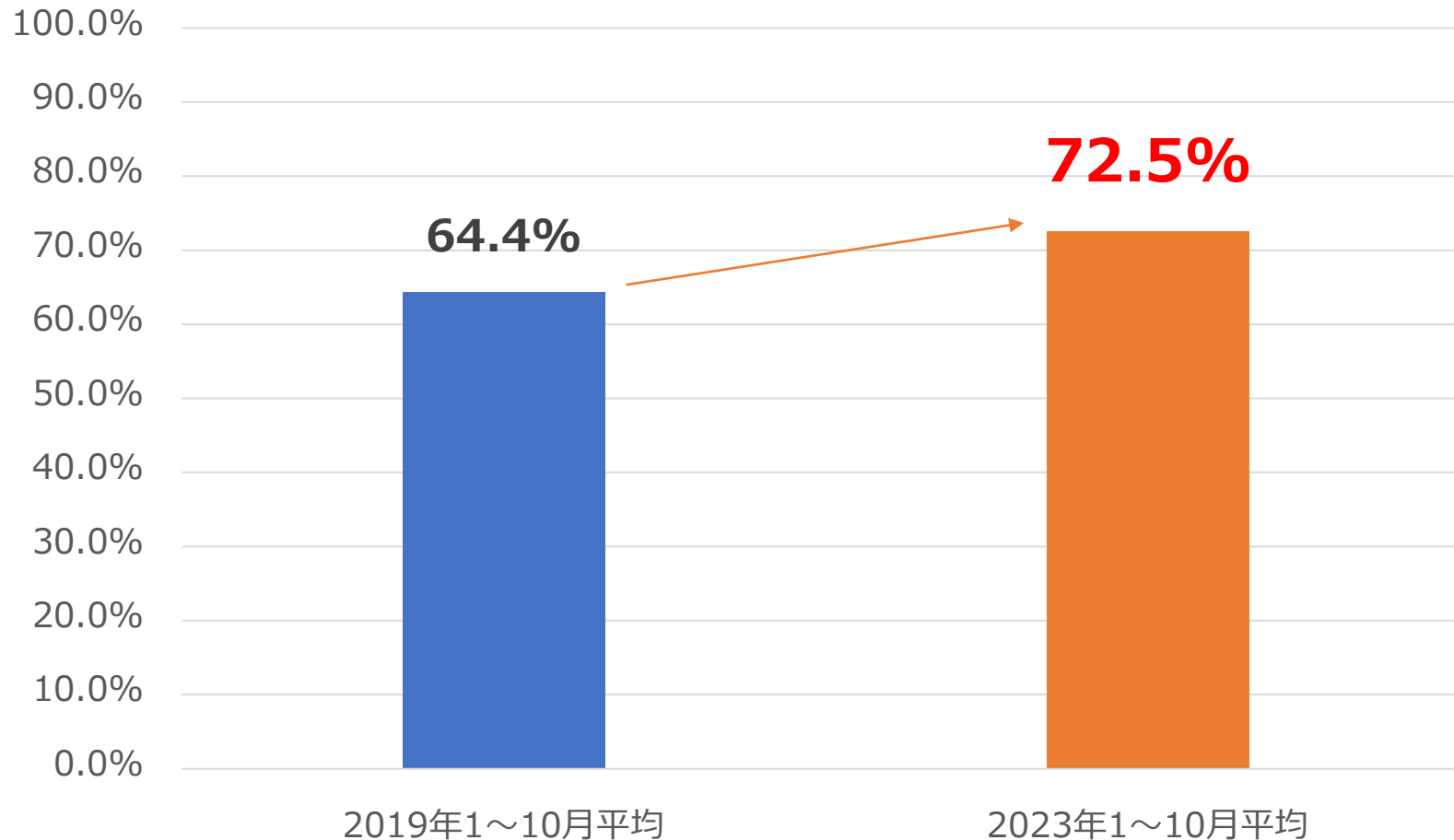
出典：2023年日本政府観光局調べ「訪日外客統計」

都市部へ延べ宿泊者数の集中状況

2019年度の64.4%と比べて、2023年度は72.5%と都市部に集中する傾向にある。

*三大都市圏とは、埼玉県、千葉県、東京都、神奈川県、愛知県、京都府、大阪府、兵庫県

三大都市圏*の宿泊率比較



出典：観光庁「宿泊旅行統計調査」

旅客便数の戻り状況

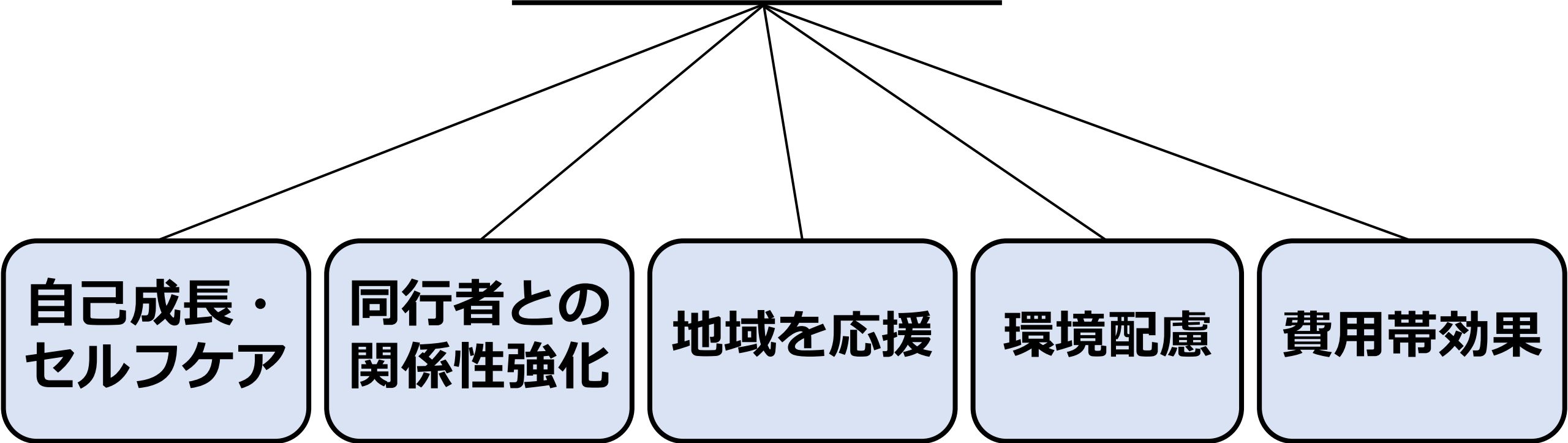
羽田空港と福岡空港のみ回復。その他の便はまだ回復しきれてなく、特に中部国際空港-54%と幹線以外のその他空港が-43%と回復が遅い状況。 ※幹線 … 札幌、東京、成田、大阪、関西、福岡、那覇の各空港を相互に結ぶ路線

空港	2023年冬期旅客便数 (便/週)	2019年対比
成田空港	1334	-21%
羽田空港	982	21%
関西国際空港	992.5	-25%
中部国際空港	207	-54%
福岡空港	392	24%
新千歳空港	123	-20%
那覇空港	123	-34%
その他の空港	158	-43%
合計	4311.5	-17%

出典：国土交通省調査「2023年冬期スケジュール期間（2023年10月29日～2024年3月30日）の事業計画」

https://www.mlit.go.jp/koku/content/001707036.pdf?fbclid=IwAR1VkIjT6FP_pvnk0xrRIjHb5vHOt8s9PMdl4T4a7-cIwss6VcRI6-7cE7I

旅行は投資



「2024年版世界の消費者トレンド」
ユーロモニターインターナショナル社

AIに聞け (Ask AI)

一瞬の気晴らし
(Delightful Distractions)

サステナブル懷疑
(Greenwashed Out)

広がる分断
(Progressively Polarised)

クリエイティブな節約家
(Value Hackers)

お手軽ウェルネス
(Wellness Pragmatists)

「2024年の旅行に関する調査」
Booking.com

もう1人の自分・主人公の私を楽しむ旅

涼しい場所、生きている実感に触れる旅

偶然に導かれる、発見に満ちた旅

五感で味わい、風土を想う食体験

一部分のみラグジュアリーで叶える旅

美意識をアップデートする旅

よりよい明日へとつながる旅

「2024年トレンド予測」
SCOTT DUNN PRESENTS

レスポンシブルトラベルの進化

鉄道&クルーズルネッサンス

自己の健康

長期のスロートラベル

憧れのオール・エクスクルーシブ

記念すべき日を祝う

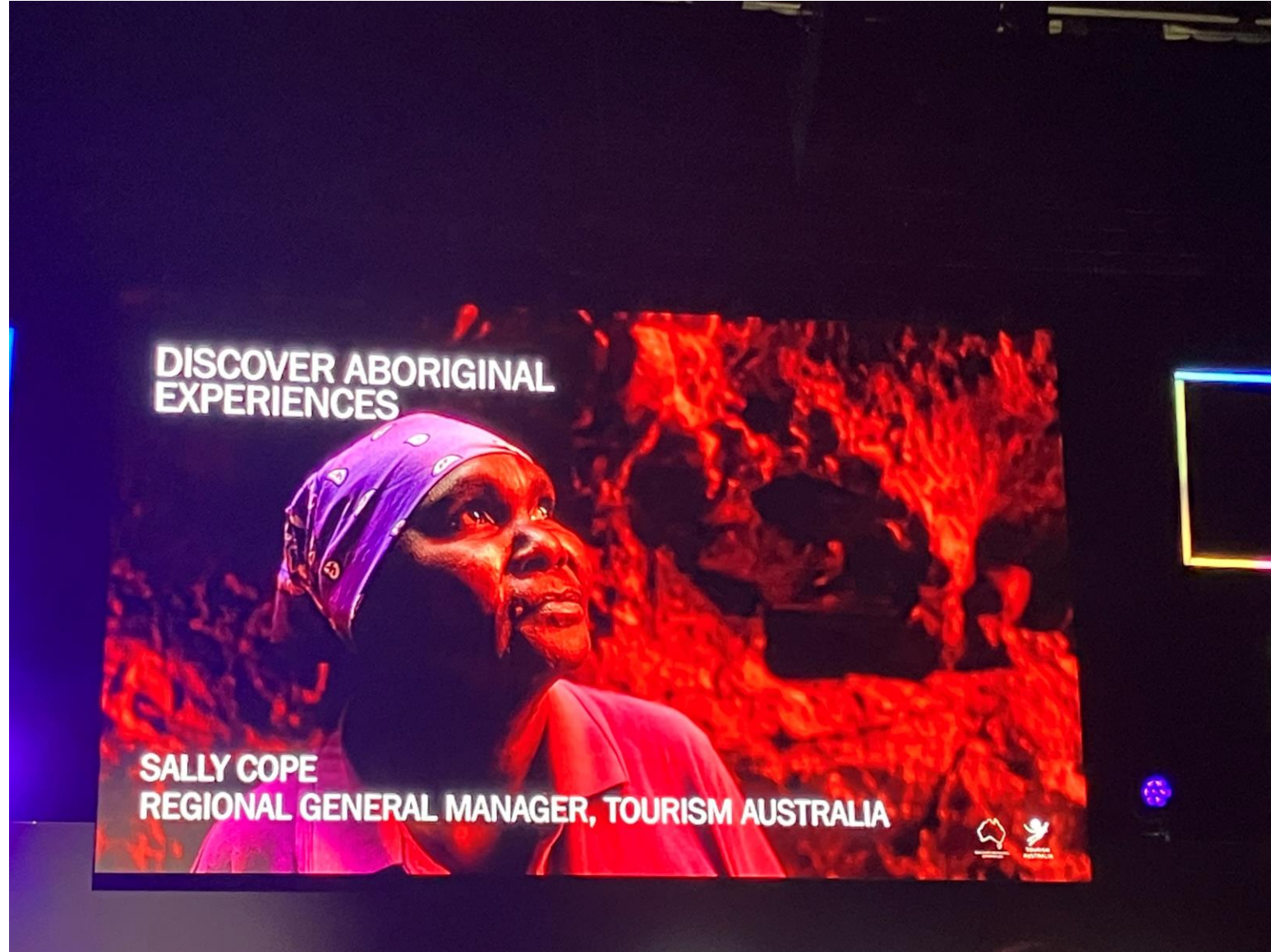
巨匠に会う

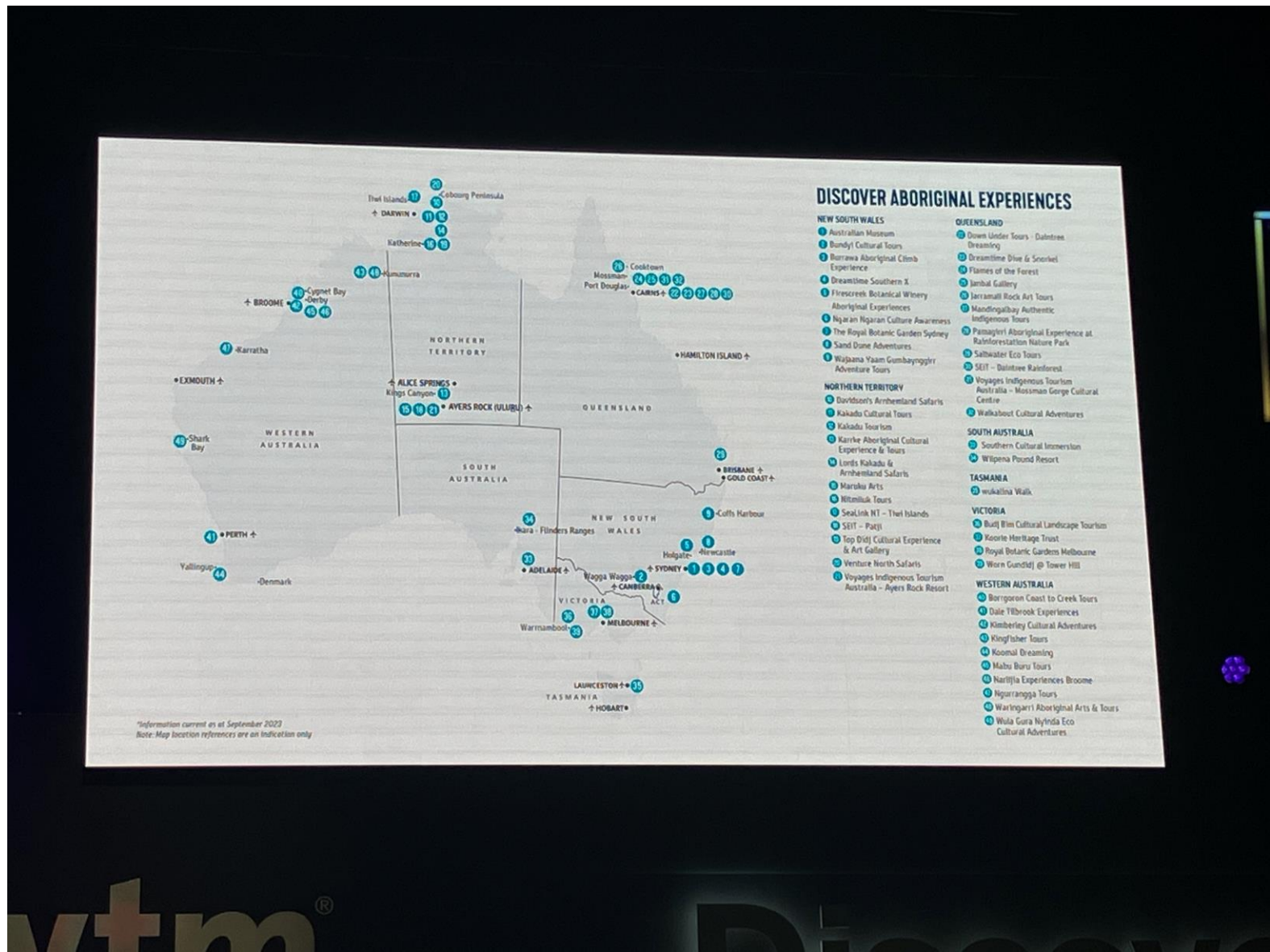


WTMでのカンファレンス



【オーストラリア】アボリジニガイドを通じた文化体験を強化



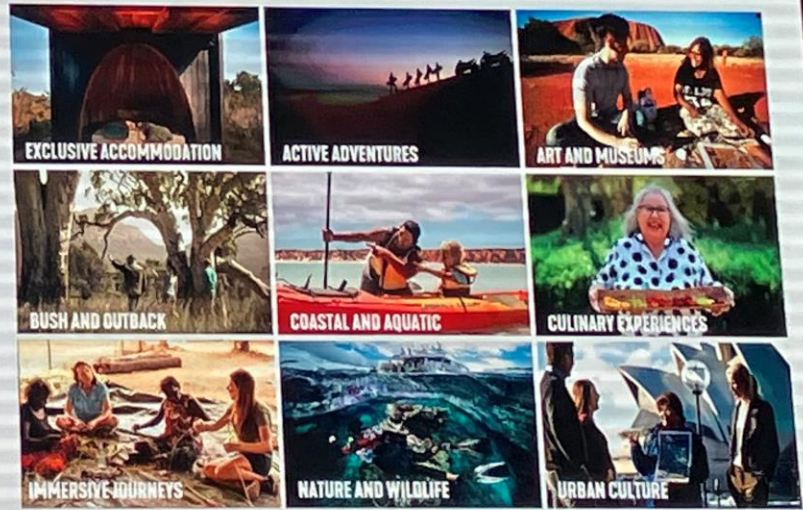


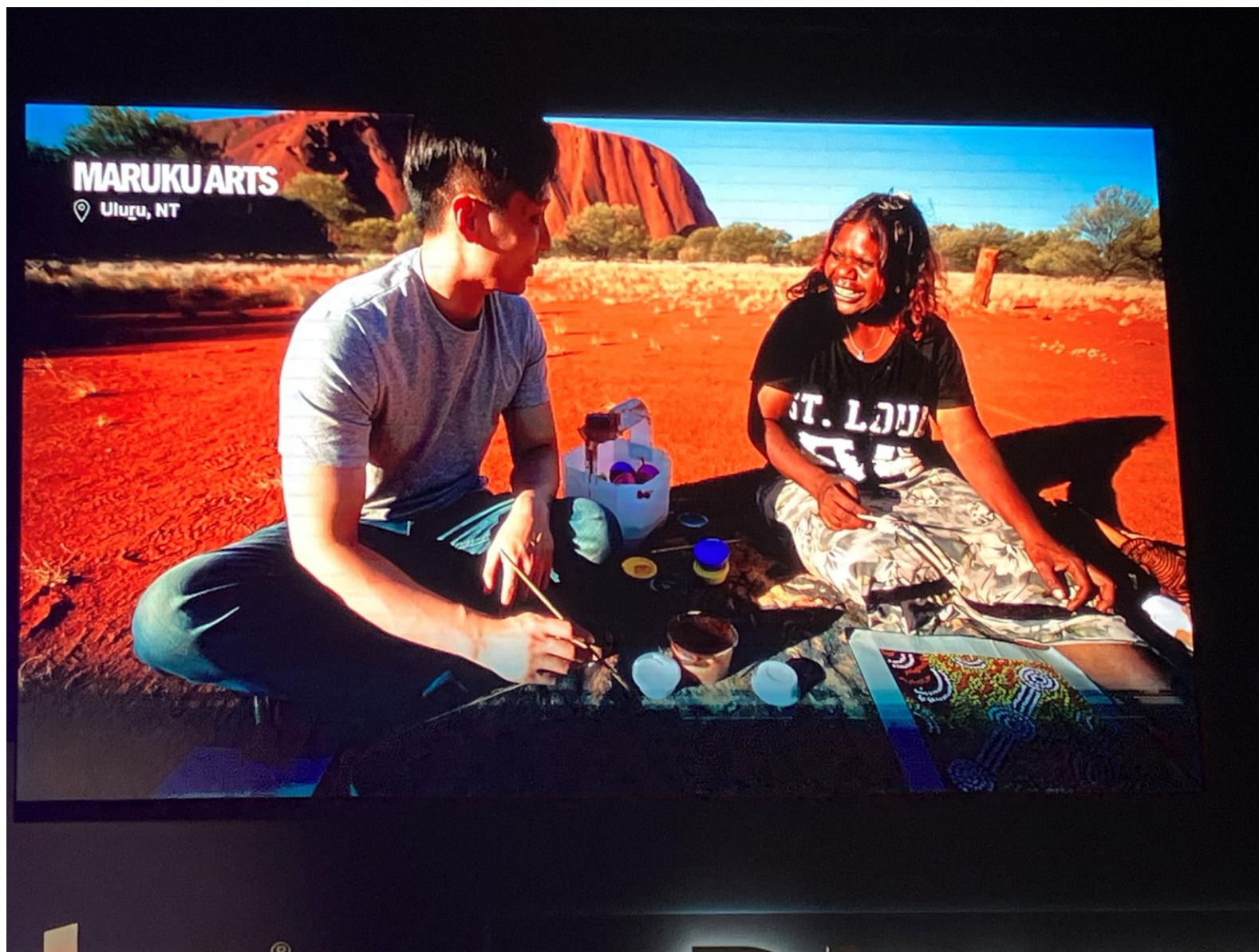
200+ DIVERSE EXPERIENCES

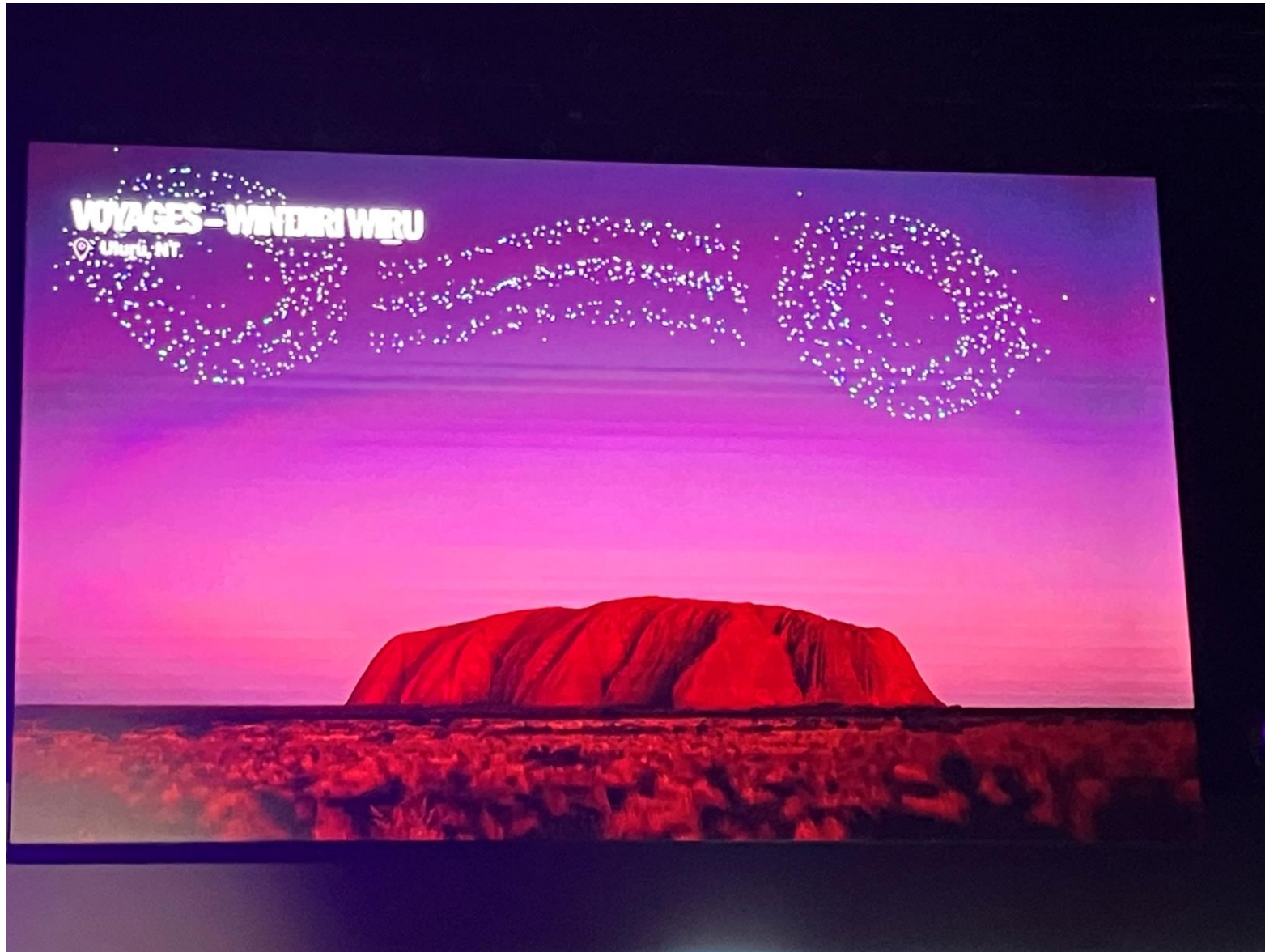
Flavouring Itineraries

Aboriginal experiences offer the kind of life changing, immersive experiences... which make a great itinerary awesome and most of all memorable.

THEMATIC JOURNEY APPROACH







【ドイツ】 サステナブルな取り組みに関するデータの可視化



External knowledge transfer

Germany
The travel destination



Study and post
convention tours

Sustainable
Tourism
Dashboard

New Green
certificates

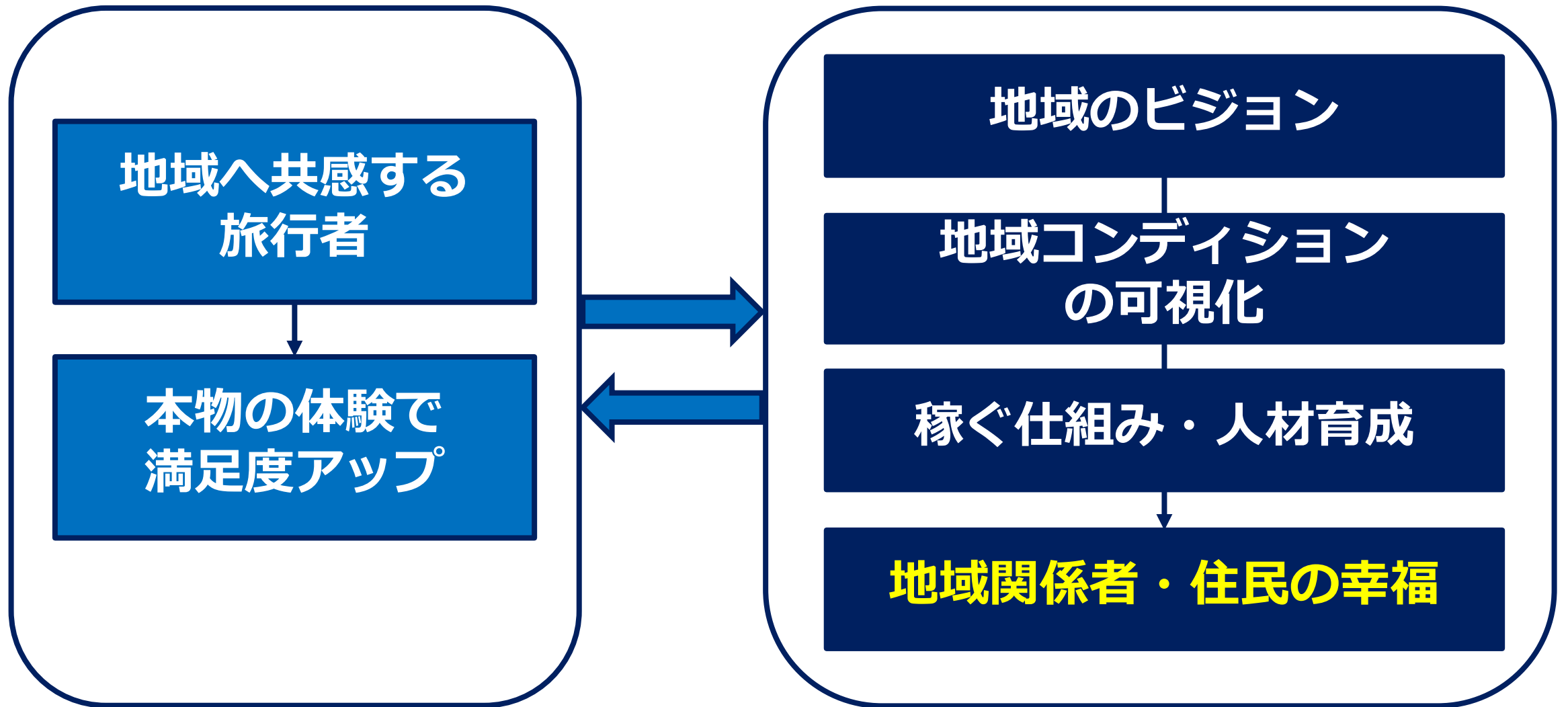
Informative
Events

Sustainability
Progress Report



© GNTB

© GNTB/ Katrin Denkwitz © gettyimages / ipon



長野県の可能性

ChatGPTに聞いてみました！

松本広域連合は、松本市、安曇野市、塩尻市、山形村、朝日村、生坂村、松川村、南木曾町の8市村で構成される地域です。この地域は、北アルプスや中央アルプスなどの山々や、信濃川や犀川などの河川に恵まれた**自然豊かな地域**です。また、歴史や文化にも深い関わりがあり、松本城や善光寺などの国宝や重要文化財、上田城や川中島の戦いなどの歴史的な舞台、軽井沢や上高地などのリゾート地など、**多彩な観光資源**があります。

松本広域連合の観光の可能性は、これらの観光資源を活用して、さまざまな観光客のニーズに応えることができます。例えば、以下のような観光プランが考えられます。

- ・ **自然とアクティビティを楽しむプラン**：上高地や乗鞍高原などの高原地帯で登山やトレッキング、サイクリングなどのアウトドアスポーツを楽しんだり、信濃川や犀川などの河川でラフティングやカヌーなどのウォータースポーツを楽しんだりできます。また、冬季には白馬や乗鞍などのスキー場でスキーやスノーボードなどのウィンタースポーツを楽しめます。
- ・ **歴史と文化を楽しむプラン**：松本城や善光寺などの歴史的建造物や文化財を見学したり、上田城や川中島の戦いなどの歴史的な舞台を巡ったりできます。また、松本市美術館や安曇野市美術館などの美術館や、有名な作家や芸術家が暮らしたり創作したりした場所を訪れたりできます。
- ・ **食と温泉を楽しむプラン**：信州そばや信州味噌、信州りんごや信州葡萄などの特産品や、地元の酒蔵が造る日本酒やワインなどの酒類を味わったりできます。また、白骨温泉や浅間温泉などの温泉地で温泉に入ることできます。

これらの観光プランは、松本広域連合の自然や歴史、文化、食などの魅力を感じられるプランです。

松本広域連合は、観光の可能性が高い地域です。ぜひ一度訪れてみてくださいね。😊

●旅行後の来訪者の満足度と項目別評価

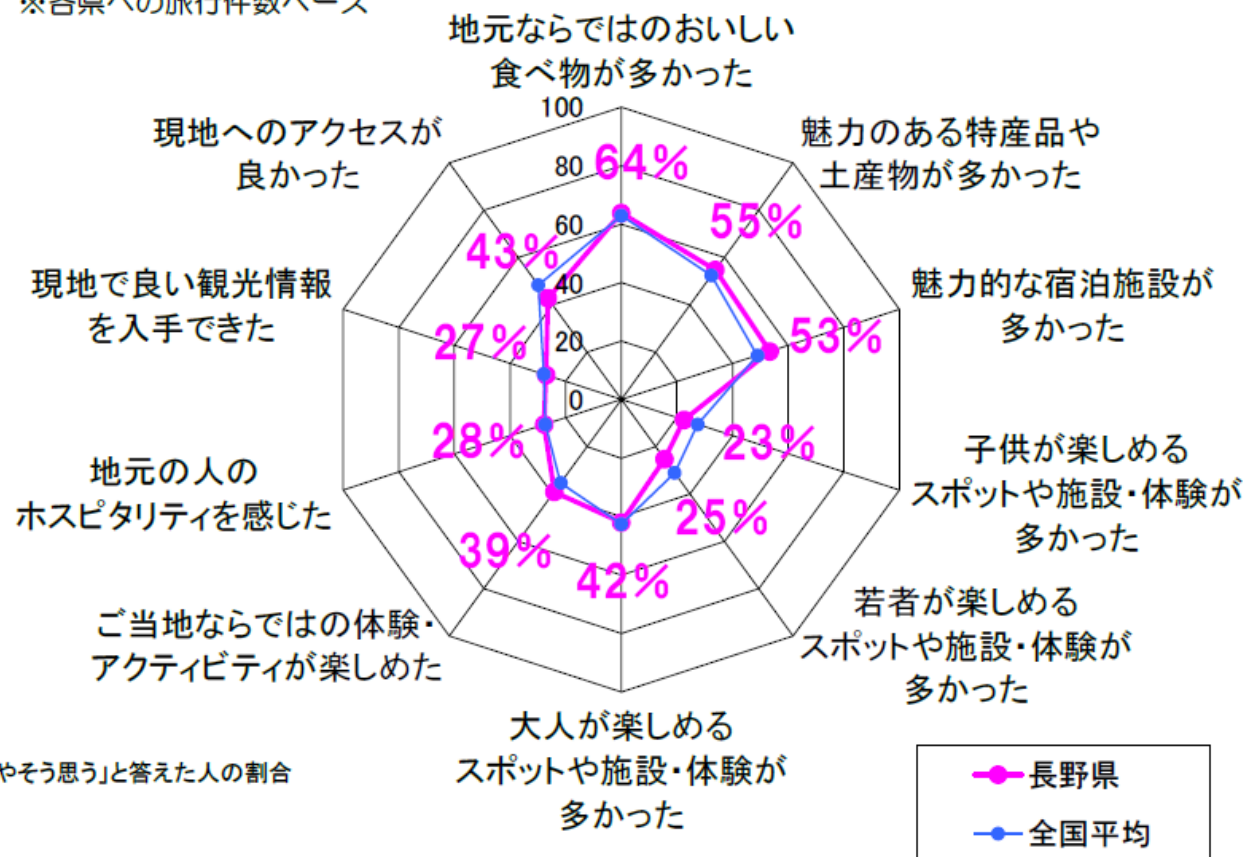
■総合的な満足度と項目別評価（それぞれ単一回答）

	22年度	21年度
総合的な満足度（22年度・全国平均 86%）	88%（6位）	86%（21位）
地元ならではのおいしい食べ物が多かった	64%（31位）	60%（34位）
魅力のある特産品や土産物が多かった	55%（21位）	52%（28位）
魅力的な宿泊施設が多かった	53%（12位）	49%（25位）
子供が楽しめるスポットや施設が多かった	23%（27位）	22%（26位）
若者が楽しめるスポットや施設が多かった	25%（23位）	25%（21位）
大人が楽しめるスポットや施設が多かった	42%（16位）	38%（24位）
ご当地ならではの体験・アクティビティが楽しめた	39%（12位）	44%（4位）
地元の人へのホスピタリティを感じた	28%（19位）	29%（23位）
現地で良い観光情報を入手できた	27%（24位）	26%（33位）
現地へのアクセスが良かった	43%（22位）	41%（37位）

※総合的な満足度・・・「とても満足」「やや満足」と答えた人の割合

※項目別評価・・・「そう思う」「ややそう思う」と答えた人の割合

※各県への旅行件数ベース



国内：旅ナカの体験実施率

■「体験・アクティビティ」実施率

体 (%)	24.4	前年度 順位
1位 沖縄県	43.3	1位
2位 山梨県	34.1	3位
3位 長野県	33.8	2位
4位 鹿児島県	33.7	6位
5位 奈良県	32.9	17位
6位 滋賀県	32.3	5位
7位 岐阜県	32.2	16位
8位 愛媛県	31.6	7位
9位 群馬県	31.5	27位
10位 青森県	31.3	10位

■スポーツ・アウトドアの実施率

全体 (%)	6.0	前年度 順位
1位 沖縄県	26.0	1位
2位 長野県	15.7	2位
3位 群馬県	11.9	6位
4位 宮崎県	11.0	11位
5位 鹿児島県	10.5	12位
6位 岐阜県	10.1	23位
7位 山梨県	10.0	8位
8位 新潟県	9.7	7位
9位 山形県	9.1	16位
9位 福島県	9.1	9位

カヌー・登山等の実施率

全体 (%)	2.3	前年度 順位
1位 長野県	6.8	1位
2位 山梨県	5.9	2位
3位 群馬県	5.3	9位
4位 富山県	4.7	11位
5位 岐阜県	4.6	22位
5位 鹿児島県	4.6	7位
7位 岩手県	4.0	18位
7位 沖縄県	4.0	8位
9位 北海道	3.9	9位
10位 鳥取県	3.8	12位

マリンスポーツ・川遊び等の実施率

全体 (%)	2.3	前年度 順位
1位 沖縄県	21.4	1位
2位 鹿児島県	6.4	3位
3位 宮崎県	5.8	12位
4位 高知県	3.9	6位
5位 徳島県	3.3	2位
6位 埼玉県	2.9	4位
6位 福井県	2.9	7位
6位 和歌山県	2.9	15位
9位 北海道	2.8	8位
10位 滋賀県	2.6	5位

ウィンタースポーツ・ゴルフ等の実施率

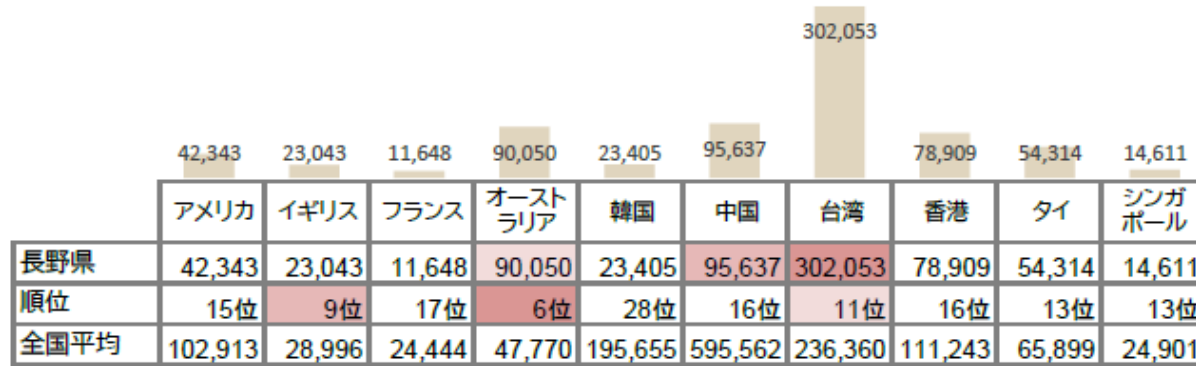
全体 (%)	2.4	前年度 順位
1位 長野県	8.6	1位
2位 新潟県	6.6	2位
3位 群馬県	6.1	5位
4位 山形県	5.4	10位
5位 福島県	4.9	4位
5位 岐阜県	4.9	18位
5位 宮崎県	4.9	13位
8位 北海道	4.1	3位
9位 茨城県	3.7	6位
9位 沖縄県	3.7	7位

出典：じゃらんリサーチセンター「じゃらん宿泊旅行調査 旅ナカの体験・アクティビティ実態レポート」

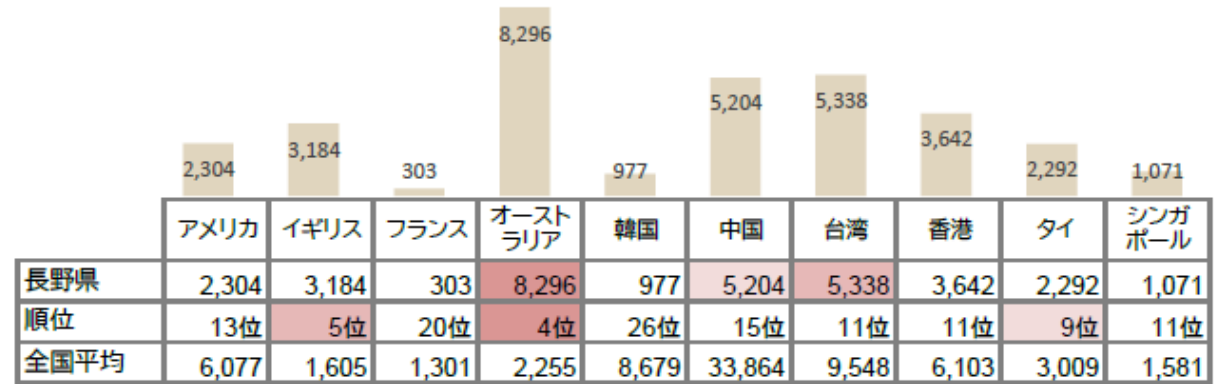
インバウンド：市場別訪日旅行者人数と消費総額

基本情報

■訪日旅行者人数(人)



■消費総額(百万円)



※「都道府県実数」「順位」の各項目で、アメリカ～シンガポールの10市場の値が高い順(3つ)に、濃い色・中間色・薄い色で色付け

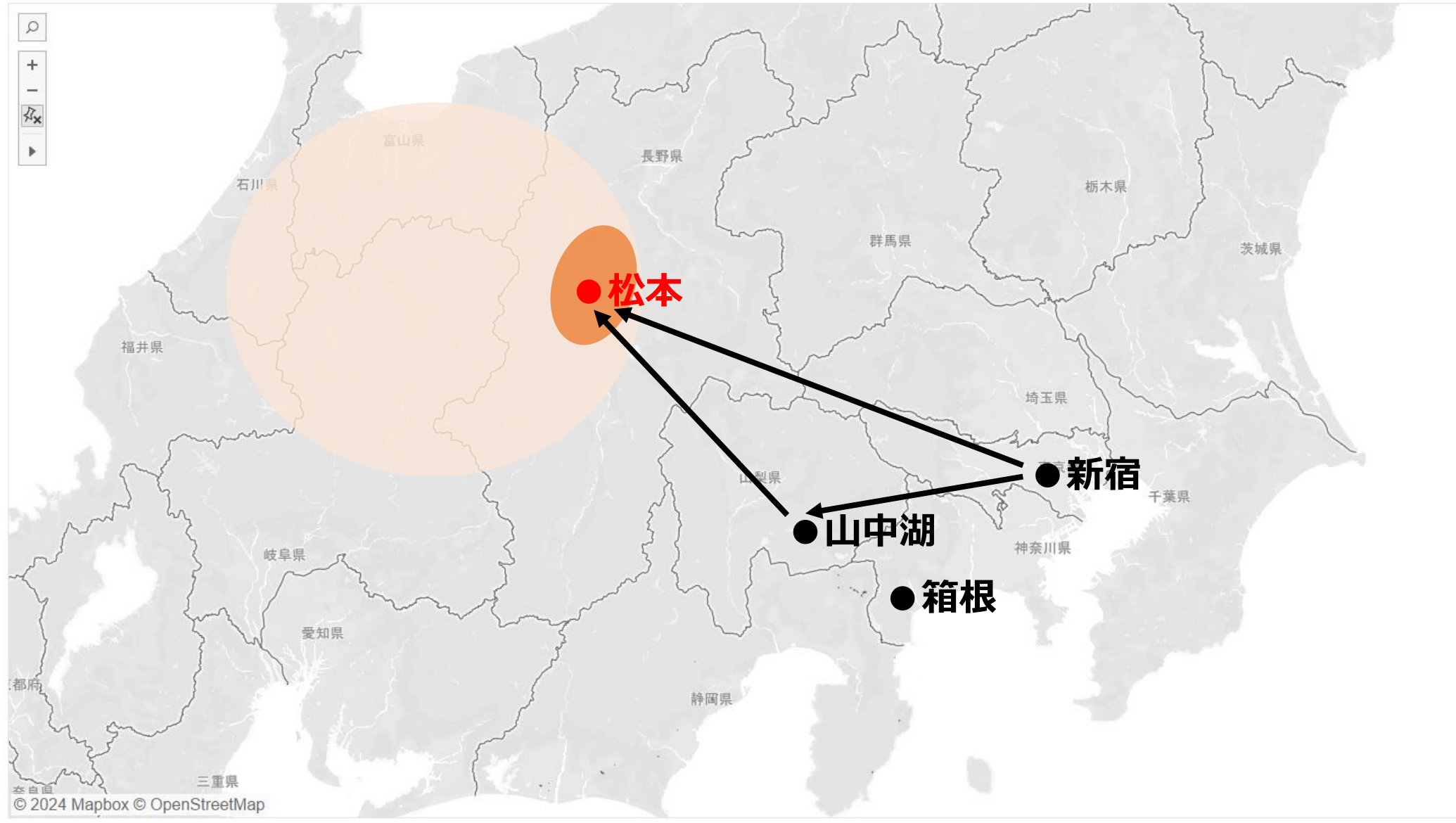
【訪日旅行者人数算出方法】

2019年度訪日外客統計(日本政府観光局調べ)の「訪日外客数」に対して、2019年度旅行・観光消費動向調査(観光庁調べ)の各都道府県の「訪問率」を掛けて算出

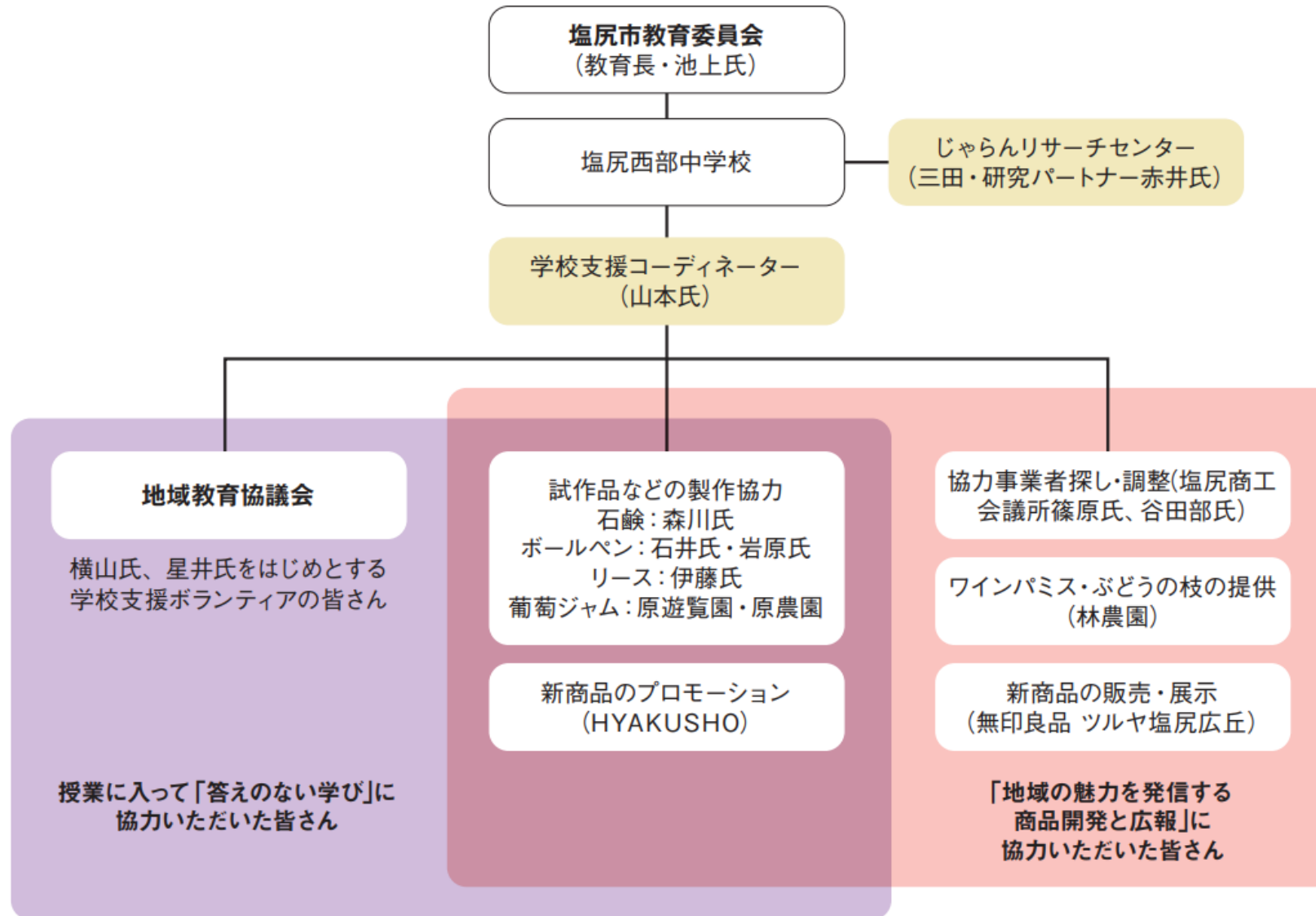
【消費総額算出方法】

訪日旅行者人数に対して、2019年度旅行・観光消費動向調査(観光庁調べ)の各都道府県の「消費単価」を掛けて算出

広域ルートへの連携イメージ



【塩尻市事例】地域の共創体制



行政・商工会・教育委員会・地域教育協議会（ボランティア）・地元企業など、多くの共創によって実現

地域共創による探究プログラム授業の様子



4人1チームで全員主体的に。使ったことがないPCソフトを駆使し、チラシ・動画・ホームページなど販促物制作をしていく
先生は黒板の前に立たず、コーチ役で横に立つ。地域ボランティアや地元事業者のサポートに入る

取り組み成果：生徒と地元事業者との共創で生まれた製品



ワイン石鹸



EDAPEN
(ボールペン)



枝リース

パッケージ



取り組み成果：市民集会でのプレゼンや無印良品での展示・販売



市長・副市長・教育長もいる
市民集会での発表
地元TVでも放映



無印良品
ツルヤ塩尻広丘



自然の豊かさと多様性

本物の体験ができる地方部の入り口

地域課題への先進的な取り組み

長野県の魅力

×

旅行は投資

自己成長・
セルフケア

同行者との
関係性強化

地域を応援

地域住民
環境配慮

費用帯効果

ご清聴ありがとうございました！



じゃらんリサーチセンターの研究に関する情報、
観光に関する有益な情報提供を無料で受けられる
「**じゃらん観光ネットワーク**」にぜひご登録ください。

<https://jrc.jalan.net/jkn/>



最新の研究事例や
調査データなど情報満載の
メルマガを受け取れます！

【ご注意：本資料の転載・複製での利用について】

- 本資料は、株式会社リクルート（じゃらんリサーチセンター）の著作物であり、著作権法に基づき保護されています。
- 本資料の全文または一部を転載・複製する際は著作権者の許諾が必要です。

事前に当社までご連絡ください。使用用途によって転載・複製をご遠慮頂く場合もございます、予めご了承ください。

※問い合わせ先

【メディア・報道機関の皆様】株式会社リクルート 広報担当 <https://www.recruit.co.jp/support/form/>

【その他企業・自治体・一般の皆様】じゃらんリサーチセンター事務局 E-mail : jalan_rc@r.recruit.co.jp

- 本資料は当社が信頼できると判断した各種データに基づき作成されておりますが、その正確性、確実性を保証するものではありません。本資料を利用する場合にはお客様の判断で利用してください。また、資料に記載された内容は予告なしに変更されることもあります。